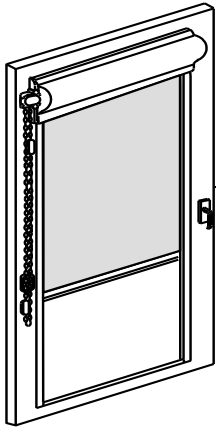


NORĀDĪJUMI KASEŠU SISTĒMAS RULLO ŽALŪZIJU UZSTĀDĪŠANAI

ALANDEKO

SIA „ALAN Ltd”

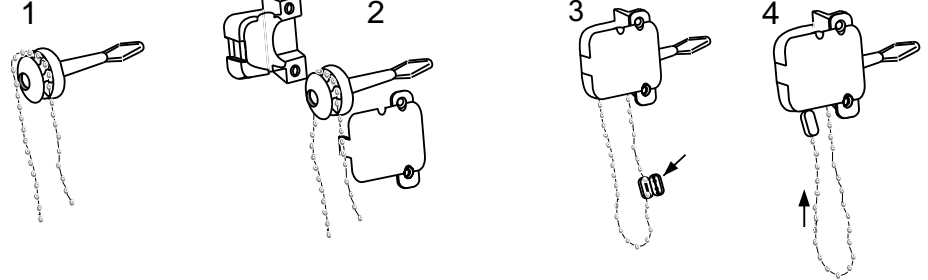
Rīgā, Grenču ielā 1a, t. 7062929
Servisa daļa t. 7062959


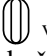



“Kasešu sistēmas RULLO žalūzijas” paredzētas koka, plastmasas un alumīnija logiem un durvīm. Kasetes un sānu vadotnes iespējams pasūtīt baltā vai brūnā krāsā. Kasetes izgatavotas no alumīnija, bet pārējās detaļas un vadotnes izgatavotas no plastmasas. Sānu vadotnes un kasete dod iespēju maksimāli ierobežot saules gaismas iekļūšanu telpās, kā arī atgāzt loga rāmi vēdināšanas režīmā kopā ar žalūziju.

Uzstādīšana:

1. Uzliek ķēdīti uz vadības mehānisma.
2. Vadības mehānismam kopā ar ķēdīti uzliek vāciņu.



3. Ķēdīti savieno ar ķēdītes savienotāju. 
4. Pavelk ķēdīti tā, lai savienotājs atdurtos pret vāciņa aizmugurējo daļu.
5. Šādā stāvoklī vadības mehānismu pievieno kasetei (audumam jābūt ierullētam kasetē).
6. Pieskrūvē abus kasetes galus loga rāmim.
7. Nolaiž Rullo audumu līdz apakšējai stikla līstei un šādā stāvoklī uzliek apakšējā stāvokļa atduri.  vai 
8. Vadības mehānisma pusē pie loga rāmja (ja vēlas, var arī pie stikla līstes) pieskrūvē augstuma ierobežotāju.
9. Pieskrūvē sānu vadotnes ar mazām skrūvītēm.

Uzstādot jāievēro, lai vadības ķēdīte netraucētu loga rokturim! Ieteicams mehānismu izvēlēties pretējā pusē rokturim.

Lietošanas un kopšanas noteikumi:

1. Kopšanai iesakām izmantot tikai sauso paņēmienu – ar putekļu slotiņu vai putekļu sūcēju. Aizliegts rullo žalūziju mērkāt ūdenī, jo audums var zaudēt impregnāciju.
2. Rullo nav paredzēts lietošanai mitrās telpās.
3. Neturēt žalūziju tuvumā elektriskos sildītājus, elektriskās tējkannas vai kafijas automātus.
4. Rullo nav paredzēts lietošanai, uz stikla krājas kondensāts. Tā rezultātā audums var pielipt pie stikla.

Garantija:

Preces izgatavošanas zīmogs apliecina 24 mēnešu garantiju, ja izstrādājuma lietošanā ir ievēroti augstāk minētie noteikumi un pircējs savlaicīgi veicis pilnu pasūtījuma apmaksu. Garantija neattiecas uz gadījumiem, kad tiek mehāniski pārrauta vadības ķēdīte vai salauzts griešanās mehānisms (parasti tas notiek pārāk strauji atverot rullo vai atļaujot audumam krist ar savu svaru, aizverot rullo).

Komplektā ietilpst: ķēdīte, ķēdītes savienotājs, apakšējā stāvokļa atdure, augstuma ierobežotājs, griešanās mehānisms, sānu vadotnes, skrūvju komplekts, instrukcija.

