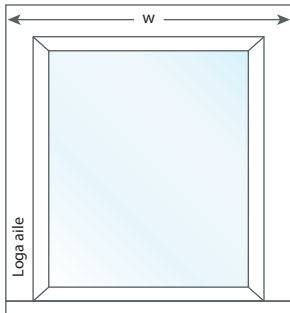
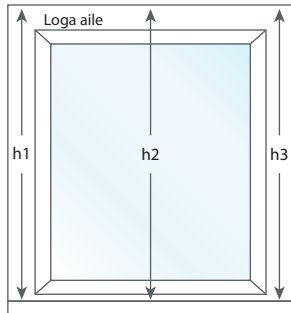


## Mērišana

### 1. Loga ailē

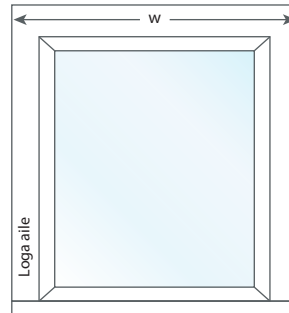


mēra ailes augšu un atņem 1cm

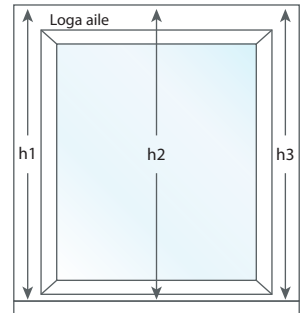


mēra ailes augstumu trīs vietās (abas malas un vidu) un no mazākā izmēra atņem 1-1,5cm

### 2. Žalūzija virs loga ailes (pie sienas)



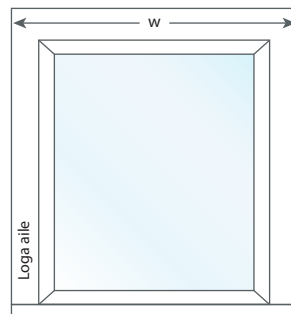
mēra ailes platumu un pieskaita no 20-30cm



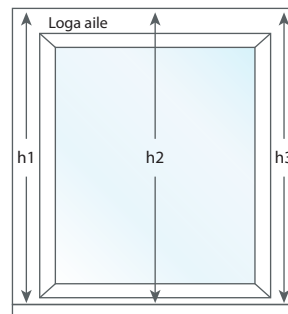
mēra ailes augstumu un pieskaita no 7-10cm

*lemontējot žalūziju loga ailē ir jābūt pietiekošai vietai starp loga vērtņi un ailes augšējo malu (apmēram no 3-5cm)!*

### 3. Žalūzija pie griestiem



mēra ailes platumu un pieskaita 20-30cm vai vēlamo sedzamo laukumu platumā

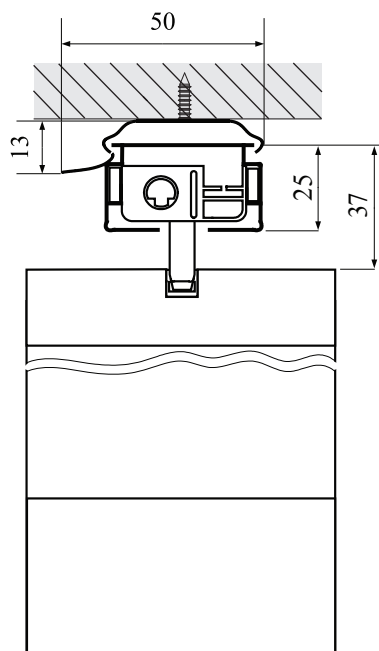


ja līdz palodzei -1cm, ja līdz grīdai -3 cm

*Ja vienā telpā ir vairāki logi, bet palodžu augstums ir dažāds, tad iesakām variantu „virs ailes”, lai žalūzija pārsegtu palodzes.*

## Montāža

### Montāža griestu plaknē



### Montāža sienas plaknē

